



Slagroomsput

Voorzorgsmaatregelen:

- De WHIPcreamer INOX is uitsluitend bestemd voor de gebruiksdoelen die in deze gebruiksaanwijzing genoemd worden.
- De WHIPcreamer INOX is geschikt voor zowel huishoudelijk als professioneel gebruik.
- Vullen met maximaal 1,0 liter vloeibaar levensmiddel. (vulmarkering op de Kayser fles in acht nemen). Als vaste ingrediënten gebruikt moeten worden, zodat de vloeistof helemaal vrij is van vaste deeltjes. Er mogen nooit vloeibaar gemaakte gassen als ingrediënten in de Kayser fles gebruikt worden. Alleen zo kan een verstopping of plotselinge stijging van de druk voorkomen worden en veilig gebruik gegarandeerd worden.
- Nooit andere middelen dan Kayser slagroompatronen gebruiken, om de WHIPcreamer INOX onder druk te zetten.
- Maximaal 1 Kayser patroon voor 1,0 liter vloeistof per vullen aanbrenen.
- Voor elk gebruik controleren of de WHIPcreamer INOX niet verstopt is. Telkens grondig reinigen voor het opnieuw vullen; altijd uit elkaar halen in de aangegeven onderdelen (zie afbeelding) en deze afzonderlijk schoonmaken.
- Nooit in meer onderdelen uit elkaar halen dan aangegeven (zie afbeelding). Elke eigenhandige manipulatie, die verder gaat dan de in deze gebruiksaanwijzing gegeven instructies, kan gevaarlijk zijn en leidt tot het vervallen van de garantie en tevens tot het uitsluiten van de aansprakelijkheid.
- De WHIPcreamer INOX werkt onder druk. De maximaal toelaatbare bedrijfsdruk PS is 20 bar. Een verkeerd gebruik kan verwondingen tot gevolg hebben.
- De kop van de WHIPcreamer INOX is uitgerust met een drukbegrenzingsvoorziening, die zich in het metalen draadstuk bevindt.
- Door verkeerde bediening, overvullen van de WHIPcreamer INOX, gebruik van meer patronen dan aangegeven en/of temperatuuroverschrijding, ontstaat er overdruk in de WHIPcreamer INOX. De fles van de WHIPcreamer INOX is uitgerust met een naar binnen gewelfde veiligheidsbodem. Bij een ontoelaatbare stijging van de druk wordt de veiligheidsbodem geheel of gedeeltelijk naar buiten gedrukt. Daardoor daalt de binnendruk in de fles. In dat geval dient de overdruk in de WHIPcreamer INOX direct door indrukken van de hendel verwijderd te worden en mag hij beslist niet meer gebruikt worden.
- Nooit de onder de druk staande WHIPcreamer INOX met geweld openen. Als de kop niet makkelijk van het apparaat geschroefd kan worden, dienen de volgende instructies opgevolgd te worden voor het laten ontsnappen van de overdruk.



ADRES: Legmeerdijk 169D • 1432 KA Aalsmeer • 020-6410920
info@accuraatverhuur.nl • www.accuraatverhuur.nl

POSTADRES: Accuraat Verhuur • Postbus 9030 • 1180 MA Amstelveen

BTW NUMMER: NL8069.41.558.B.01

KVK NUMMER: 33079086

IBAN: NL19RAB00302371702

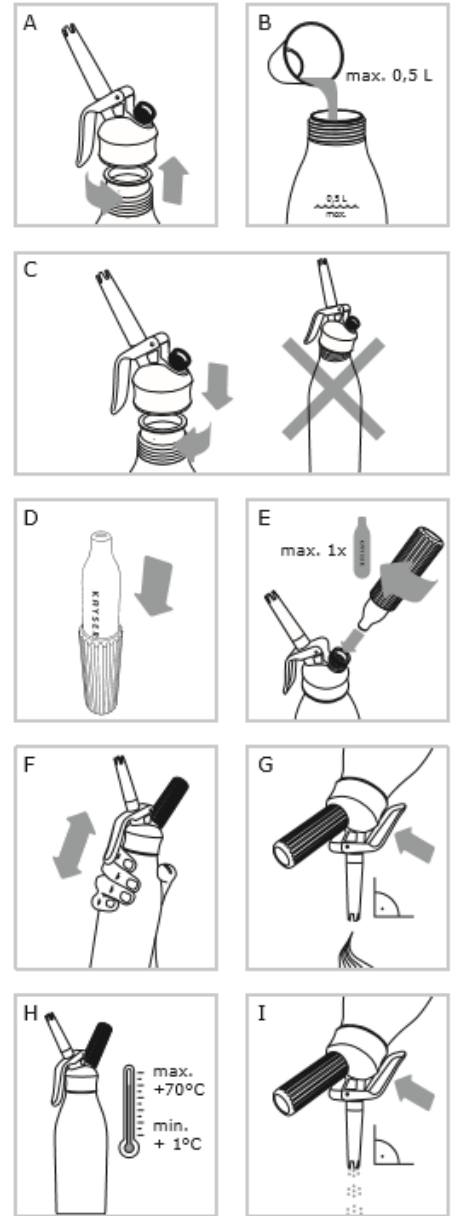
BIC: RABONL2U



Gebruiksaanwijzing:

Gebruiksdoel: De WHIPcreamer INOX is bestemd voor het opschuimen van slagroom en soortgelijke producten. Volg de gebruiksaanwijzing zorgvuldig op:

- Kayser apparaat kop eraf draaien (afbeelding A). Reinig de WHIPcreamer INOX voor het eerste gebruik zoals hieronder onder "Reinigen" beschreven is. Zet vervolgens de Kayser apparaat kop weer in elkaar en leg de afdichting K750 in de Kayser apparaat kop.
- Vullen met maximaal 1,0 liter goed gekoelde verse slagroom of soortgelijk product (afbeelding B) Let op de vulmarkering op de Kayser fles.
- Kayser apparaat kop recht op de Kayser fles zetten en vastschroeven. (afbeelding C).
- Kayser slagroompatronen, kleur zilver, in de patroonhouder doen (afbeelding D).
- Kayser patroon, alleen met de Kayser patroonhouder op het metalen schroefdraad schroeven (afbeelding E), tot de inhoud van de patroon hoorbaar naar binnen stroomt. WHIPcreamer INOX 3x kort en krachtig schudden (afbeelding F). De Kayser patroonhouder kan na het erop steken van het patroon en het schudden op de WHIPcreamer INOX blijven.
- Om de inhoud eruit te krijgen, moet de WHIPcreamer INOX (afbeelding G) omgedraaid en de hendel ingedrukt worden. Houd daarbij de WHIPcreamer INOX altijd verticaal met de apparaat kop naar beneden. Zo kan er geen gas ontsnappen, waardoor volledig leeg maken mogelijk is.
- De gevulde WHIPcreamer INOX afhankelijk van inhoud en gebruik tussen min. +1°C en max. +70°C stand in de koelkast of in de bain-marie bewaren (afbeelding H).
- Garneertuit na elk gebruik van de tuitadapter schroeven en met warm water afspoelen.
- Nadat de hele inhoud gebruikt is, de hendel van de WHIPcreamer INOX zo lang indrukken, tot het gas volledig ontsnapt is (afbeelding I). Houd daarbij de WHIPcreamer INOX altijd verticaal met de apparaat kop naar beneden. Daarna kan de Kayser apparaat kop makkelijk van de Kayser fles afgeschroefd worden.



ADRES: Legmeerdijk 169D • 1432 KA Aalsmeer • 020-6410920
info@accuraatverhuur.nl • www.accuraatverhuur.nl

POSTADRES: Accuraat Verhuur • Postbus 9030 • 1180 MA Amstelveen

BTW NUMMER: NL8069.41.558.B.01
KVK NUMMER: 33079086
IBAN: NL19RAB00302371702
BIC: RABONL2U



Belangrijke aanwijzingen voor gebruik:

- Voor Kayser slagroompatronen gelden de op de verpakking aangegeven veiligheidsbepalingen.
- Kayser slagroompatronen bestaan uit recyclebaar staal en worden in de afvalverwerking als waardevolle grondstof teruggewonnen.
- Als de consistentie van de inhoud van de fles niet voldoende vast is, nog een keer kort schudden. Schud de WHIPcreamer INOX echter niet voor ieder volgende gebruik. Te vaak schudden maakt de inhoud te vast om volledig uit de fles te kunnen halen.
- Sommige producten, zoals houdbare- of light slagroom, moeten sterk gekoeld en vaker geschud worden om een voldoende vaste consistentie te behalen.
- WHIPcreamer INOX voor het koelen van de levensmiddelen die zich erin bevinden alleen in de koelkast, maar nooit in de diepvries of het vriesvak bewaren.
- WHIPcreamer INOX nooit gebruiken voor het opwarmen van levensmiddelen die zich erin bevinden. Het warm houden van de gevulde WHIPcreamer INOX in een bain-marie met een maximale temperatuur van +70°C is toegestaan.

Onderhoud en reparatie:

- Als de spuit K313i van het apparaat na het reinigen bij het in elkaar zetten van de Kayser apparaatkop niet makkelijk in de kop aangebracht kan worden, kan dit door smeren van de spuitafdichting met spijsolie verbeterd worden.
- Bij andere problemen kunt u contact opnemen met Accuraat Verhuur.
- Controleer voor elk gebruik de toestand van de kopafdichting (K750) en de beide afdichtingen op de spuit (K513i) – zie pagina 2. Bij zichtbare slijtage of bij lekkage tijdens het gebruik moeten deze onderdelen vervangen worden. Controleer ook voor elk gebruik of de fles, de apparaat kop of de schroefdraad eventuele tekenen van slijtage of beschadigingen vertonen. Als dit het geval is, mag de WHIPcreamer INOX niet meer gebruikt worden.
- Als u reserveonderdelen of reparaties nodig hebt, kunt u contact openen met Accuraat verhuur.

Reiniging:

Druk voordat u de slagroomspruit opent de hendel zo lang in tot er geen room of gas meer ontsnappen! Demonteer de slagroomspruit volgens de bovenstaande aanwijzingen en reinig alle onderdelen met een mild reinigingsmiddel. Fles en kop kunnen in de vaatwasser gereinigd worden! Gereinigde slagroomspruit altijd open bewaren!

Na elk gebruik het garneringstuitje met warm water afspoelen!

Belangrijk

- Alleen Kayser-slagroomcapsules gebruiken. – Het apparaat niet aan hitte blootstellen of in de zon zetten! –
- Alleen in de koelkast zetten, maar nooit in de vriezer of het vriesvak.
- De kop van de slagroomspruit niet losschroeven, als deze onder druk staat.
- Nooit scherpe voorwerpen gebruiken bij het reinigen.
- Als de fles langere tijd niet is gebruikt, dient deze altijd eerst even met warm water te worden uitgespoeld.

ADRES: Legmeerdijk 169D • 1432 KA Aalsmeer • 020-6410920
info@accuraatverhuur.nl • www.accuraatverhuur.nl

POSTADRES: Accuraat Verhuur • Postbus 9030 • 1180 MA Amstelveen

BTW NUMMER: NL8069.41.558.B.01

KVK NUMMER: 33079086

IBAN: NL19RAB00302371702

BIC: RABONL2U



Overdruk laten ontsnappen:

Bij gebruik volgens de gebruiksaanwijzing kan de overdruk uit de WHIPcreamer INOX probleemloos ontsnappen door indrukken van de hendel. Als de kop van het Kayser apparaat niet makkelijk van het lee gemaakte apparaat geschroefd kan worden, bestaat het gevaar dat de fles nog onder druk staat. Als dit zich voordoet, de WHIPcreamer INOX rechtop op een horizontaal vlak zetten, een doek over de gerneertuit houden en de hendel zo lang bedienen dat er geen druk meer in de WHIPcreamer INOX aanwezig is. Als daarna de kop van het Kayser apparaat niet makkelijk van het apparaat geschroefd kan worden neemt u contact op met Accuraat Verhuur.

- De WHIPcreamer INOX niet blootstellen aan temperaturen onder de +1°C, boven de +70°C en aan direct zonlicht. Bij een temperatuuroverschrijding het apparaat direct afkoelen en leegmaken. De +1°C mag na een temperatuuroverschrijding niet meer gebruikt worden.
- Gebruik geen beschadigde WHIPcreamer INOX of beschadigde onderdelen.
- Als de WHIPcreamer INOX scheuren of vervormingen vertoont, mag hij niet meer gebruikt worden.
- WHIPcreamer INOX nooit laten vallen, mocht dit wel gebeuren mag het apparaat niet meer gebruikt worden.
- Er mogen alleen reserve Kayser onderdelen gebruikt worden.
- Kayser onderdelen mogen alleen samen met de bijbehorende onderdelen van hetzelfde type apparaat gebruikt worden. Op de kop van het apparaat, op de bodem van de fles en op de patroonhouder is de tekst Kayser aangebracht. Het gebruik van onderdelen van derden is gevaarlijk en daarom verboden!



ADRES: Legmeerdijk 169D • 1432 KA Aalsmeer • 020-6410920
info@accuraatverhuur.nl • www.accuraatverhuur.nl

POSTADRES: Accuraat Verhuur • Postbus 9030 • 1180 MA Amstelveen

BTW NUMMER: NL8069.41.558.B.01

KVK NUMMER: 33079086

IBAN: NL19RAB00302371702

BIC: RABONL2U